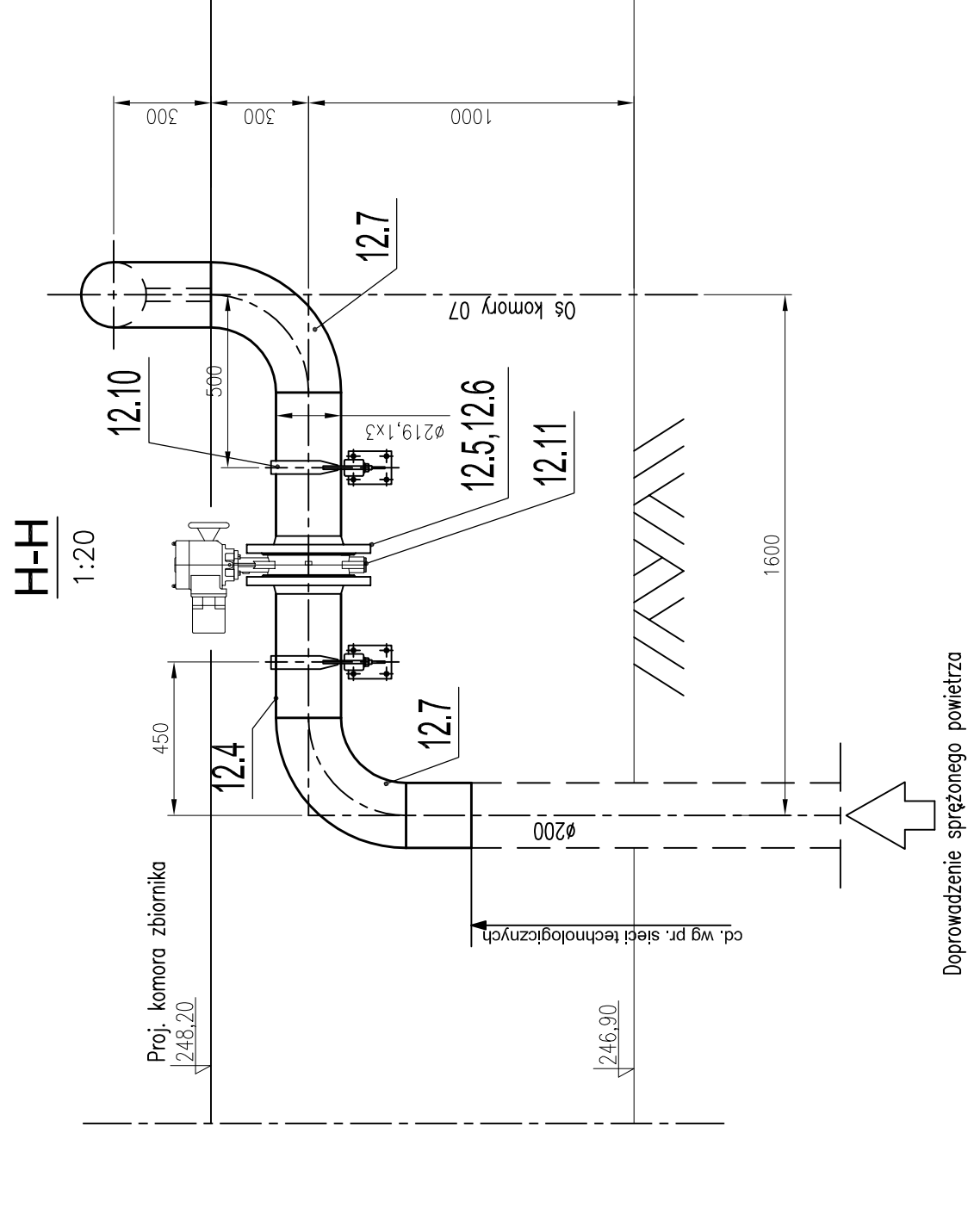
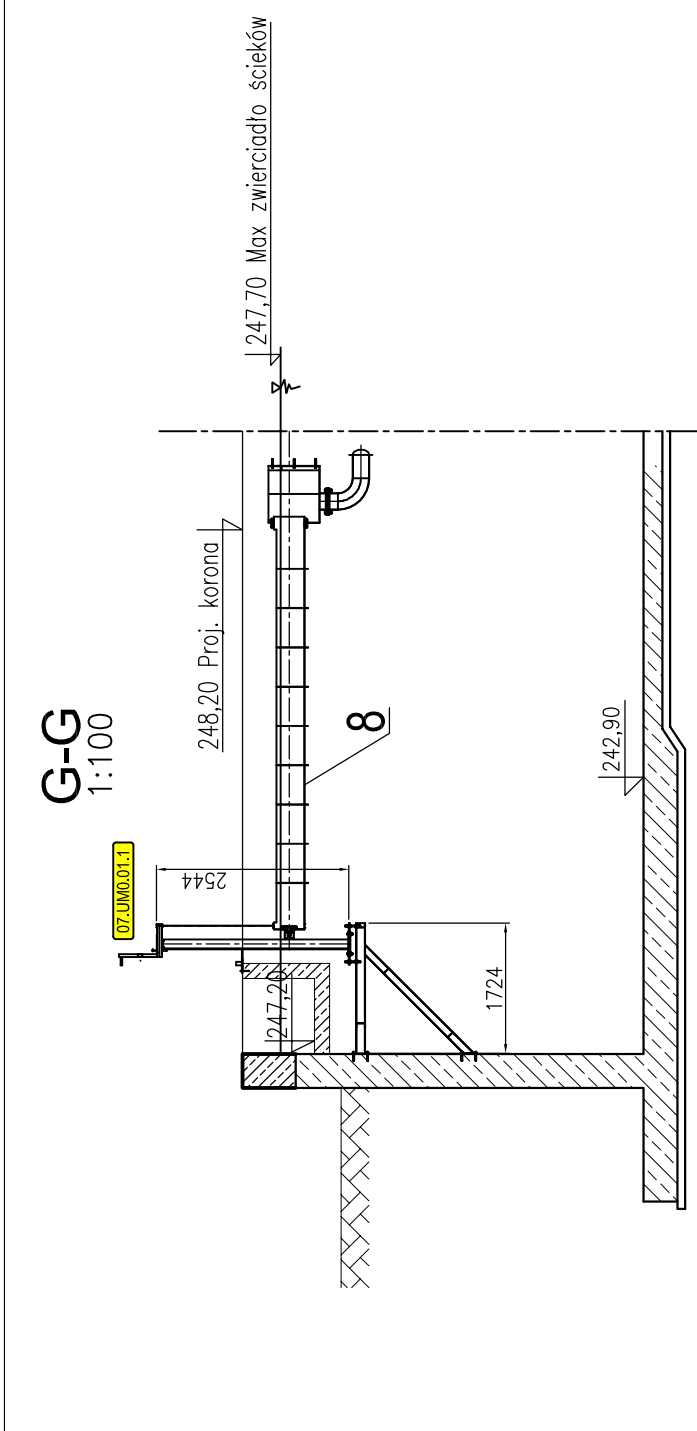
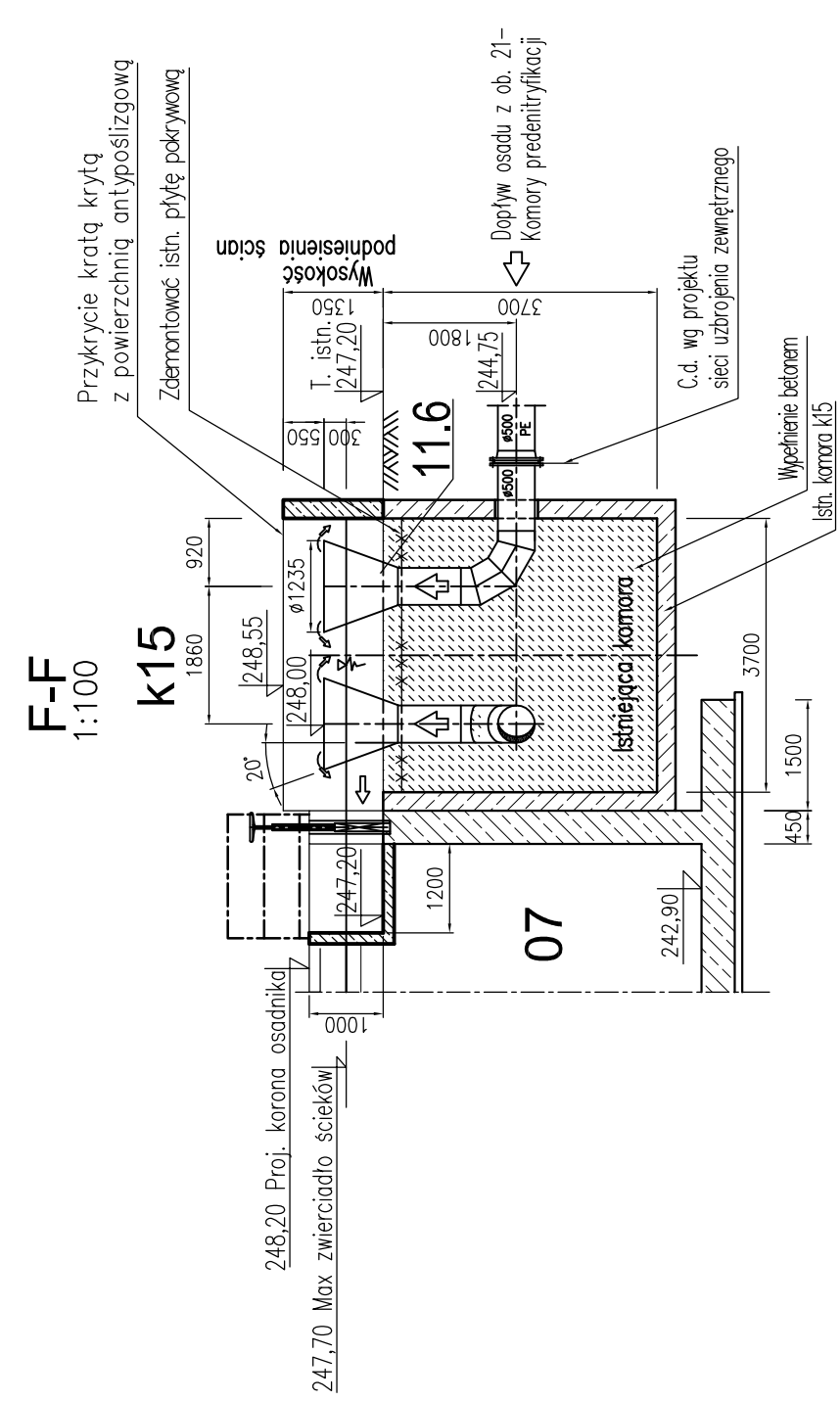
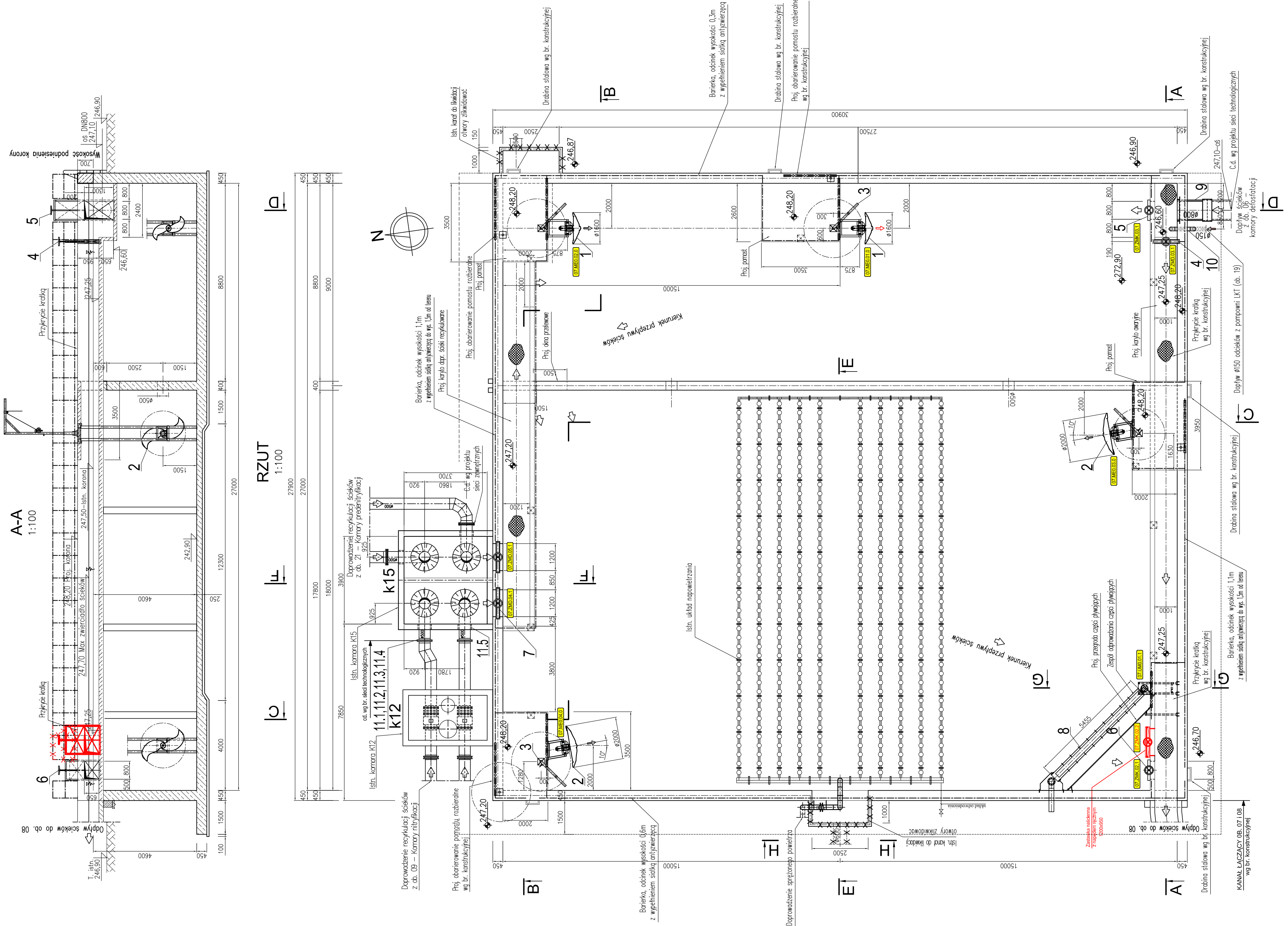


KOMORA DENITRYFIKACJI D1 (obiekt istniejący objęty przebudową)



UWAGI:

1. Istniejący system napowietrzania zdemontować na czas prowadzenia robót budowlanych.
2. Istniejące pomosty oraz bariery zdemontować.
3. W istn. komórce K15 zdemontować armaturę.

Kolorem czerwonym oznaczono zmiany nieistotne wprowadzone w trakcie budowy

DOKUMENTACJA POWYKONAWCZA

[illegible]